

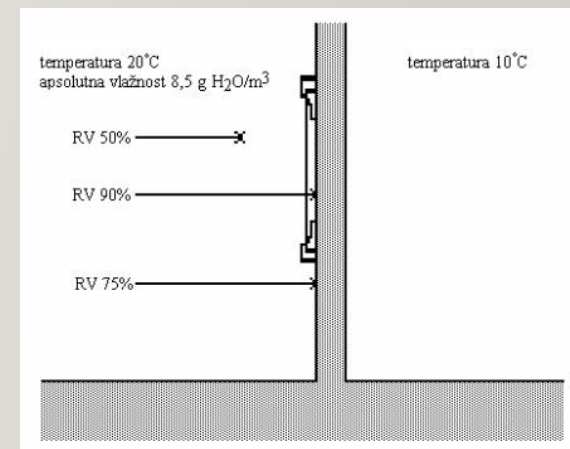
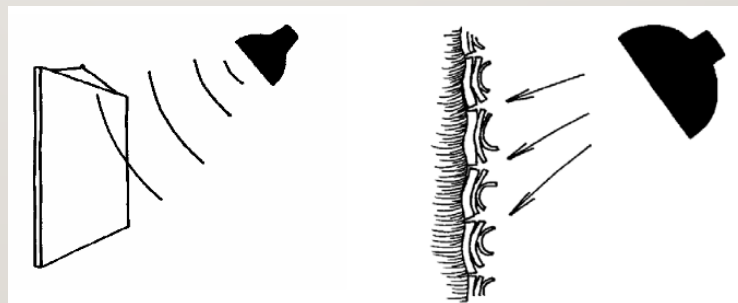
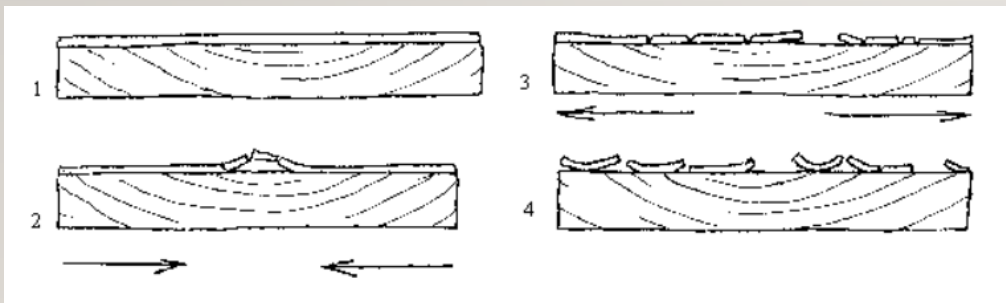
UMĚLECKÁ DÍLA V ŘÍZENÉM PROSTŘEDÍ

Anton Kambič, Kambič d.o.o.

Dr. Denis Vokić K-R CENTAR - Dubrovnik



NEPŘÍZNIVĚ MĚNÍCÍ SE KLIMATICKÉ PODMÍNKY ZPŮSOBUJÍ VÝZNAMNÉ ŠKODY NA EXPONÁTECH



OPATŘENÍ PRO ZÍSKÁNÍ VHODNÝCH KLIMATICKÝCH PODMÍNEK

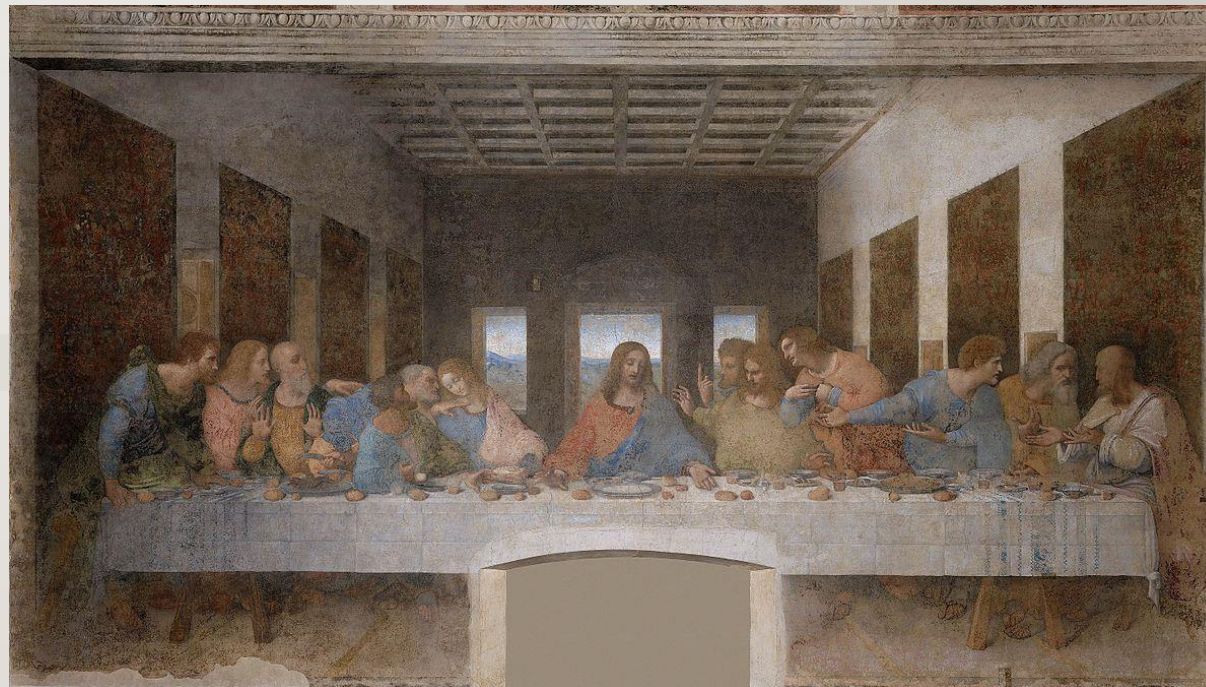
- KOVY (15 - 40% RH)
- TEXTIL, DŘEVO, MALBY NA DŘEVU,
PLÁTNU, DŘEVĚNÉ NÁSTROJE (45 – 65% RH)



PŘÍKLAD KLIMATIZOVANÉHO PROSTŘEDÍ



Apoxyomenos, Mali Lošinj

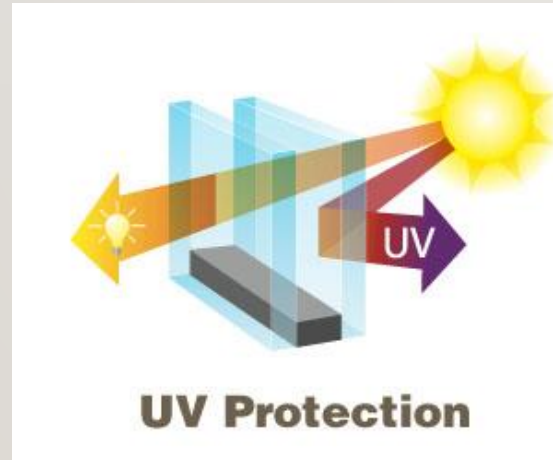


Poslední večeře, Milano



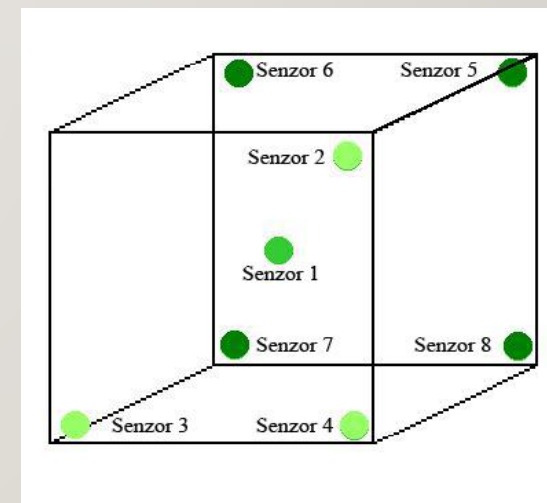
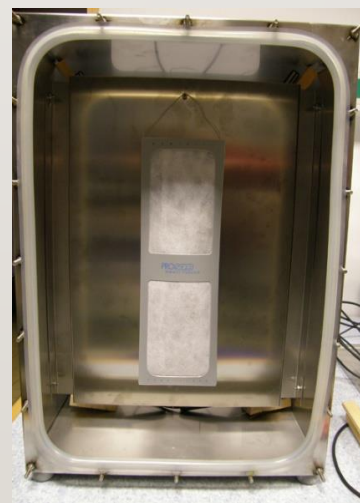
PŘÍSTUPNÉ VEŘEJNOSTI

- GALERIE
 - MUZEA
 - KOSTELY
 - SOUKROMÉ SBÍRKY
-



MĚŘENÍ:

- TEPLoty
- RELATIVNÍ VLHKOSTI
- REAKCE NA ZMĚNY VNĚJŠÍHO PROSTŘEDÍ
- HOMOGENITŮ MIKROKLIMATU UVNITŘ KOMORY
- SPOLUPRÁCE KAMBIČ D.O.O. & LMK



Primerjava nihanja temperature in relativne vlage med prostorom in mikroklimatsko komoro.

Srovnání změn teploty a relativní vlhkosti vzduchu v mikroklimatické komoře a v okolním prostředí.

Komora

🌡 temperatura

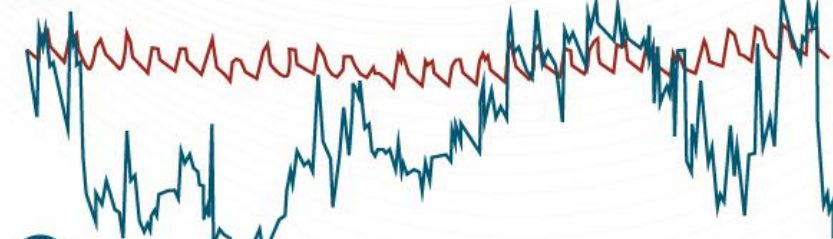


💧 vlaga



Prostor

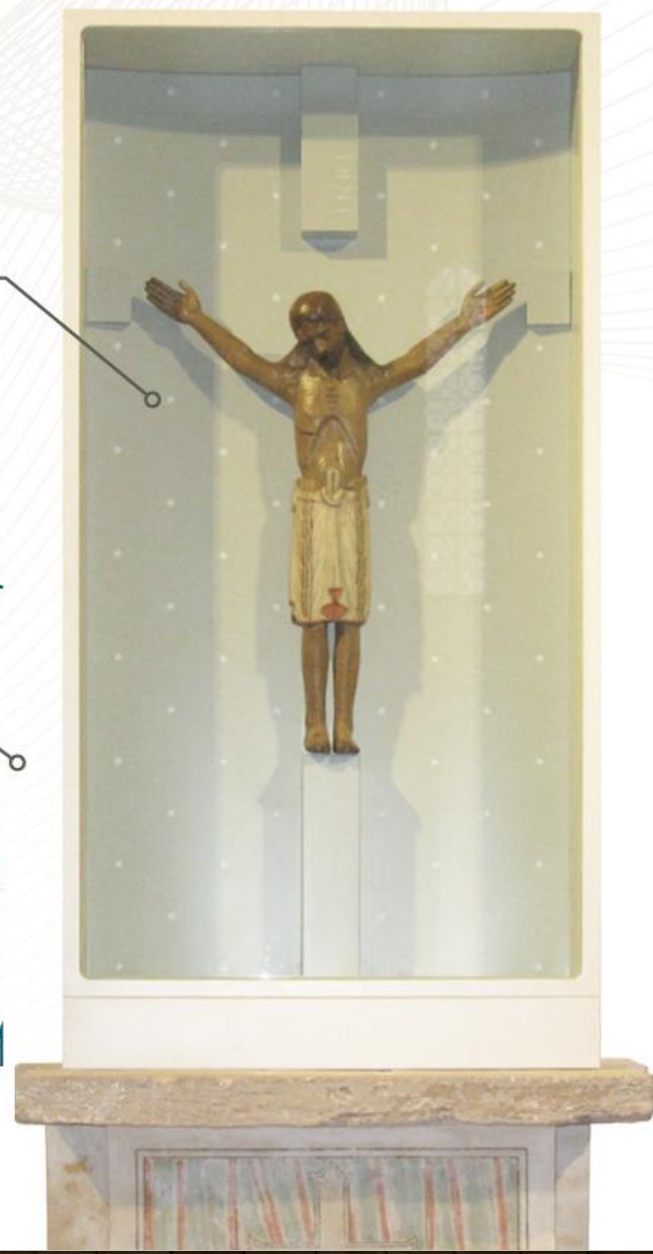
🌡 temperatura



💧 vlaga



30 dni



Zázračný kříž, baptisterium Koper, 12 st.



Nejstarší dřevěné kolo s nápravou na světě, Ljubljana , 5200 Let





Pozdní starověký lamelový pancíř - železo, Kranj , 6. st





Zachovaná těla světců Vodnjan ; S.Pauli † 350 ; S.Olini † 1300 ; S.Bembo † 1188 ; S.Nicolosae † 1512





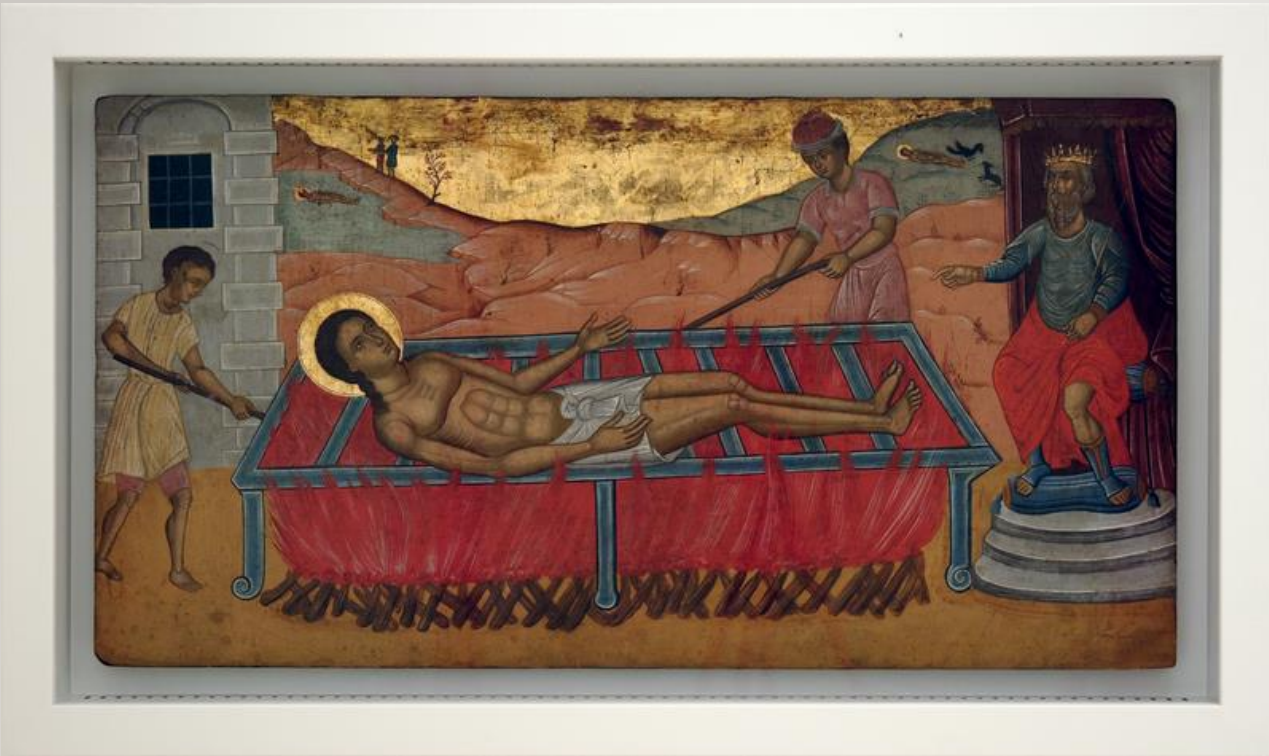
Sv. Rodina, Lorenzo di Credi; 15...16 st



Dptych, neznámý vlámský malíř

Dominikánský klášter, Dubrovnik





Umučení sv. Vinka, Frano Matkov; 16 st.



Triptich , Nikola Boždarević; 16 st.

Dominikánský klášter, Dubrovnik





Polyptych, Vicko Lovrin, kostel Panny Marie Sněžné v Cavtatu, 16 st.

